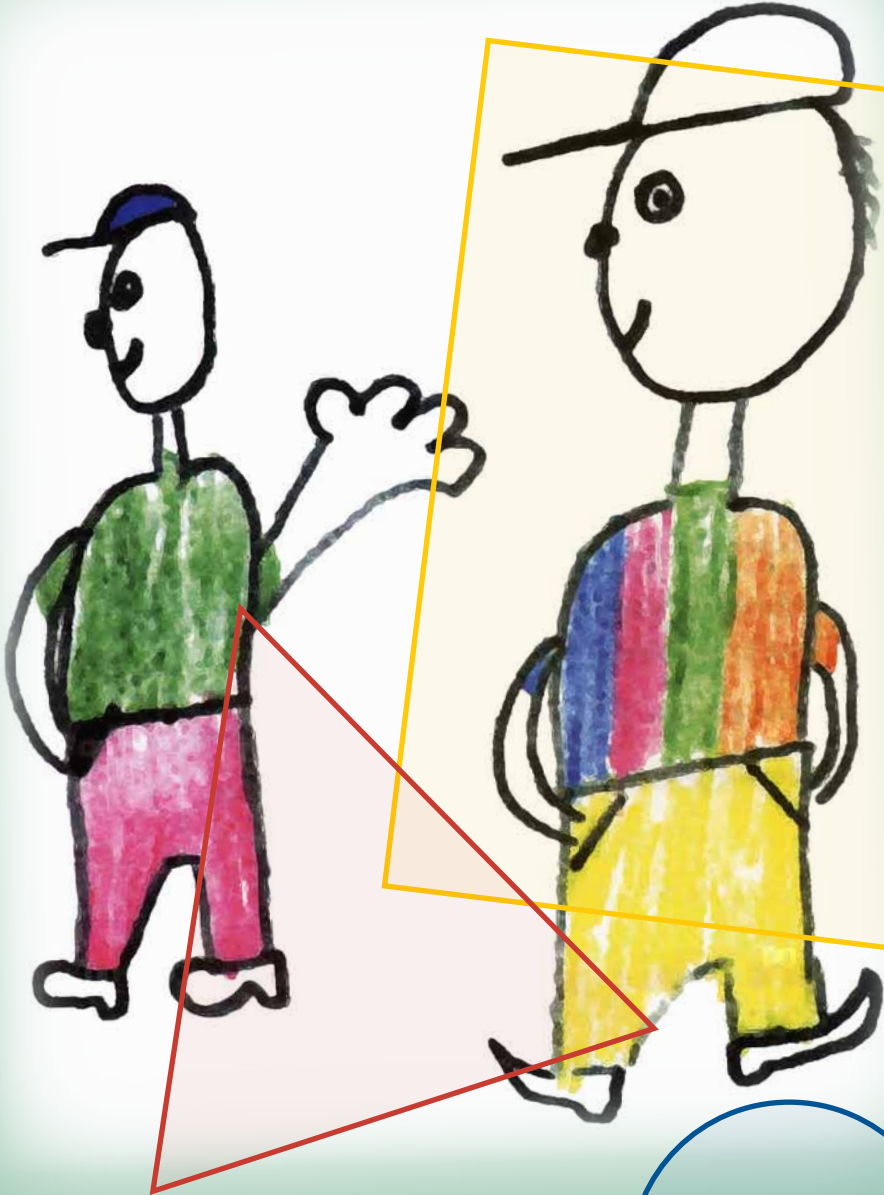


# Heilpädagogische 5-Tage-Gruppen



Heilpädagogische 5-Tage-Gruppen

## Wenn es scheinbar nicht mehr weiter geht...



### Ihr Kind zeigt zum Beispiel

- auffälliges Verhalten (distanzlos, grenzenlos, isoliert, aggressiv, ...)
- mangelnde Konzentration und Ausdauer
- Lernschwierigkeiten und/oder Teilleistungsstörungen

### In Ihrer Familie

- beeinträchtigen zunehmend tägliche Streitigkeiten das Zusammenleben
- haben sie Schwierigkeiten verbindliche Absprachen und Regeln zu treffen und durchzusetzen
- wachsen die Unzufriedenheit und die Ratlosigkeit darüber, wie es im Zusammenleben weiter gehen soll.

### Ihr Wunsch ist es

- mit ihrem Kind wieder besser auszukommen
- wieder mehr entspannte Momente im Familienkreis zu erleben
- als Eltern den Alltag der Familie wieder besser meistern zu können
- Unterstützung zu erhalten
- dass Ihr Kind wieder bessere Noten mit nach Hause bringt.

### Wir unterstützen Sie dabei

- die Beziehung zu Ihrem Kind wieder zu verbessern
- Ihre Aufgaben als Eltern wieder besser erfüllen zu können
- Ihre Kinder angemessen bei den schulischen Anforderungen begleiten zu können
- vorhandene Fähigkeiten in der Familie zu erkennen und neue zu entwickeln.



In den 5-TAGE-GRUPPEN „Calvins“ und „Hummeln“ leben bis zu acht Kinder (Mädchen und Jungen) im Schulalter. Sie werden von Sonntagabend bis Freitagnachmittag in den Wohngruppen betreut und gefördert. In den Wohngruppen stehen Einzel- und Doppelzimmer zur Verfügung. Die Schulferien verbringen Ihre Kinder sowohl bei Ihnen, als auch in den Wohngruppen. Zur Förderung einer positiven Entwicklung Ihres Kindes und ihrer Familie sind regelmäßige Gespräche mit Ihnen notwendig. Zur Umsetzung von vereinbarten Zielen arbeiten wir mit Ihnen und Ihrem Kind in folgenden Bereichen zusammen.

### Wohngruppe

Ausgangspunkt der Förderung der Kinder ist ein strukturierter Tagesablauf mit den zentralen Bezugspunkten Mahlzeiten, Hausaufgaben, und Mitarbeit bei häuslichen Tätigkeiten. Freie Zeiten können die Kinder mit unserer Unterstützung nach Absprache selbst gestalten. Unsere heilpädagogische Arbeit in der Gruppe wird durch ein individuelles Förder- und Therapieangebot für ihr Kind durch die Therapeuten unseres Fachdienstes ergänzt. (z.B. Spieltherapie, Heilpädagogische Förderung, Musiktherapie). Durch die Gesamtförderung kann Ihr Kind seine Fähigkeiten entdecken und lernen, diese sowohl in den Gruppennalltag als auch in das Familienleben einzubringen.

### Familie

Zusätzlich zur Entwicklung Ihres Kindes ist es für eine Rückführung zu Ihnen nach Hause notwendig, dass Sie in Ihrer Familie ein neues Miteinander erarbeiten. Um dieses Ziel zu erreichen, sind häufige Gespräche unverzichtbar. Daher wird vorausgesetzt, dass Sie Ihr Kind an den Wochenenden persönlich aus

der Wohngruppe abholen und wieder dorthin zurück begleiten. Diese Begegnungen dienen auch dem gegenseitigen Austausch über die erlebte Woche, das verbrachte Wochenende sowie Absprachen über weitere Entwicklungsschritte für die Gesamtfamilie.

Durch Familienwochenenden und Familientage, an denen alle Familien und Kinder der Wohngruppe teilnehmen, werden Gemeinsamkeit und Austausch gefördert. Familientherapeutische Sitzungen und gruppenübergreifende Elterntrainings werden durch unseren Fachdienst angeboten.

### Schule

Zu unserer Einrichtung gehört eine private Schule zur Erziehungshilfe, Klassen 1-9, mit der Möglichkeit einen Qualifizierenden Hauptschulabschluss zu machen. Außerdem sind in unmittelbarer Nähe alle weiteren Schulformen vorhanden. Zwischen den Mitarbeitern der Wohngruppe und den Lehrkräften Ihres Kindes gibt einen intensiven Austausch, in den Sie von Anfang an mit einbezogen werden.

*Da es unser Ziel ist, die Kinder sobald wie möglich in das Elternhaus zurückzuführen, ist uns die Zusammenarbeit mit den Eltern und die Kontaktpflege zwischen Eltern und Kindern ein zentrales Anliegen.*





### Freizeit

Im Puckenhof gibt es einen Fußballplatz, eine große Spielwiese, einen Naturspielplatz für jüngere Kinder, sowie ein Hasen- und Meerschweinchenhaus. Außerdem gibt es einen gut ausgestatteten Werkraum, einen Fitnessraum, einen Musikkeller und andere Räume, die von unseren verschiedenen Projektgruppen genutzt werden (u.a. Puckenhof-Band, „Zirkus Puck“).



Natürlich nutzen wir auch das sehr gute Freizeitangebot der Stadt Erlangen (Sportvereine, Schwimmbäder, Stadtbücherei, Museum u.a.).



**Der Puckenhof e.V.**  
Evangelischer Jugendhilfeverbund  
Gräfenbergerstraße 42-44  
91054 Buckenhof

Tel 09131 | 53 53-0  
Fax 09131 | 53 53-10  
[www.puckenhof.de](http://www.puckenhof.de)

Geschäftsführender Vorstand:  
Martin Leimert, Dipl.-Soz.-päd. (FH)  
Tel 09131 | 53 53-14  
[leimert@puckenhof.de](mailto:leimert@puckenhof.de)

Abteilungsleiter:  
Eckart Reinl-Mehl, MSW  
Tel 09131 | 53 53-35  
[reinl-mehl@puckenhof.de](mailto:reinl-mehl@puckenhof.de)

Besuchen Sie uns im Internet: [www.puckenhof.de](http://www.puckenhof.de)